

Beitrittserklärung

zum Förderverein „Irscher Burg“

Ich/Wir erkläre/n hiermit meinen/unseren Beitritt zum Förderverein „Irscher Burg“ in Trier-Irsch.

Name, Vorname:

Familienangehörige:

PLZ, Wohnort:

E-Mail-Adresse:

Der Jahresmitgliedsbeitrag von

- ☐ 24,00 € (Mindestbeitrag für eine Person)
- ☐ 36,00 € (Mindestbeitrag für Familie mit zwei Personen)
- ☐ 42,00 € (Mindestbeitrag für Familie mit drei oder mehr Personen)
- ☐ € (freiwilliger höherer Jahresbeitrag)

soll von **folgendem Konto** abgebucht werden:

Kontonummer:

Bankleitzahl:

Bankinstitut:

☐ Kontoinhaber/in bin ich selbst.

☐ andere/r Kontoinhaber/in:

Name, Vorname:

Ort, Datum

Unterschrift(en)

(bei Minderjährigen Unterschrift der Erziehungsberechtigten)

Danke unseren Sponsoren:



Buchbinderei
Schwind GmbH



Anke Scheurer
Rechtsanwältin



Der Förderverein Irscher Burg e.V. ist ein eingetragener Verein und verfolgt im Sinne von § 58 Nr.1 AO unmittelbar gemeinnützige Zwecke zur Förderung des Denkmalschutzes und der Denkmalpflege auf dem Bering von Burg, Kirche und Friedhof Irsch. Für Ihre Zuwendung stellen wir Ihnen gerne eine Spendenbescheinigung für das Finanzamt aus.

Förderverein IRSCHER BURG e.V.

Vorsitzender: Mario Alten | Lärchenweg 2 | 54296 Trier
Vorstand: Stefan Zang | Winfried Benda | Dr. Birgit Wertmann-Scherer
Gereon Kohl | Dr. Udo Scherer | Pfr. Stefan Dumont
Büro: Propstei 2 | 54296 Trier | email: foerderverein@irscher-burg.de
fon: 0651-99 90 280 | fax: 0651-99 902 81
Bankverbindung: Sparkasse Trier | BLZ 585 501 30 | Konto 1037779



Irscher **BURG**
Förderverein



www.irscher-burg.de

IRSCH UND DIE BURG...

...das gehört zusammen. Seit Jahrhunderten schon stellt die Burg den Mittelpunkt des Lebens der Gemeinde dar. Damit dieses Wahrzeichen auch für die kommenden Generationen erhalten bleibt, braucht es viel Engagement. Die Kirchengemeinde ist seit 1803 Eigentümerin der Burg, die seit dieser Zeit als Pfarrhaus diente.

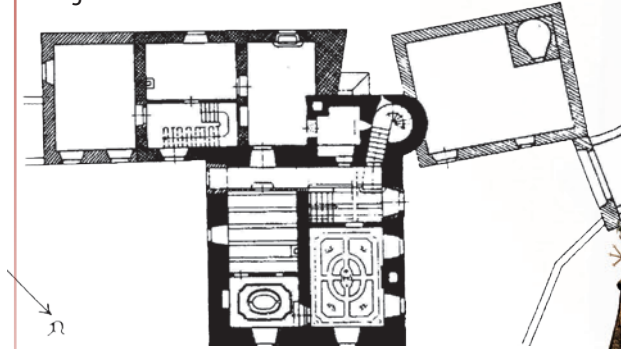
Heute ist die Burg noch immer ein Zentrum der Begegnung - für die Pfarrgemeinde und darüber hinaus. Auf der Wiese zwischen Kirche und Burg feiern die Vereine des Ortes ihre Feste. Der Platz wurde mit großzügiger Unterstützung des Ortsbeirates dafür hergerichtet. Die Kirchengemeinde und das Bistum Trier haben 2008-2010 das Innere der Burg aufwändig renoviert. Dabei wurden vor allem die historischen Räume restauriert und der fast 500 Jahre alte Dachstuhl instand gesetzt.

Aber es muss noch mehr geschehen. Das „Gesicht“ der Burg braucht einen neuen Putz und Anstrich. Die denkmalgeschützten Scheunengebäude sind stark sanierungsbedürftig. Und schließlich zeigt sich der Irscher Glockenturm auf dem Friedhof gegenüber der Kirche schon lange nicht mehr von seiner schönsten Seite.

AUS DER CHRONIK

Im 16. Jahrhundert liegen die Anfänge der Burg. Die dicken Mauern des fast quadratischen Wohnturms in der Mitte der Anlage verweisen in diese Zeit. Ein Zahlenstein über dem Portal schreibt das Jahr 1587.

Die Burg diente dem Trierer Kloster St. Martin als Propstei. Hier lebten die Gutsverwalter der klösterlichen Ökonomie, die in Irsch lag. Die Burg und ihre Nebengebäude waren gleichsam der Gutshof der in der Stadt liegenden Abtei. Rund um die Burg schützte ein Wassergraben den Hof. Im Barocksaal des ersten Stocks wurde damals Recht gesprochen. Dem Abt bzw. seinem Propst oblag neben der Verwaltung der Pfarrei auch die Gerichtsbarkeit.



Die Irscher Kirche stand damals noch dort, wo heute der Friedhof ist. 1833 wurde sie wegen Baufälligkeit abgerissen. Nur ihr Glockenturm ist noch erhalten und trägt bis heute das Irscher Geläut. Ein Jahr später, 1834, zog man mit der Kirche in die erweiterte Zehntscheune im Burgbereich. Bis heute ist sie die dem Hl. Georg geweihte Kirche der Irscher Gemeinde.

WOZU EIN FÖRDERVEREIN ?

Bei einer Sanierung der genannten Projekte fließen Zuschüsse aus unterschiedlichen Quellen. Aber ohne den obligatorischen Eigenanteil der Gemeinde wird kein Zuschuss bewilligt. Damit dies in Zukunft auch noch möglich ist, haben engagierte Irscher im Mai 2011 den **Förderverein IRSCHER BURG** gegründet. Er will mit-helfen, für die notwendigen Aussenrenovierungen der Burg, ihrer Nebengebäude und des Glockenturms Spenden zu sammeln, um den jeweils erforderlichen Irscher Eigenanteil aufbringen zu können.

Mit Ihrem Beitritt zum Förderverein können Sie das Anliegen vieler Freunde der Irscher Burg unterstützen. Damit gehören auch Sie zum Kreis der Förderer dieses historischen Ensembles. Alleine oder mit Ihrer Familie - es gibt verschiedene Möglichkeiten, Mitglied im Förderverein zu sein. Mit Festen, kulturellen Benefiz-Veranstaltungen und regelmäßigen „**Burgfrühschoppen**“ am Sonntag Vormittag will der Förderverein im Leben der Gemeinde präsent sein.

